

Monografia Greenselect™ Fitosoma®

Greenselect è un estratto di foglie di the verde privo di caffeina, caratterizzato da un alto contenuto (non meno del 66,5%) di polifenoli, tra cui il costituente principale, l'epigallocatechina 3-O-gallato (EGCG) rappresenta il 50-65% dell'estratto.

I polifenoli sono scarsamente assorbiti dal tratto gastrointestinale, ma le esperienze precedenti hanno dimostrato che la complessazione con fosfolipidi derivati dalla soia, incrementa la biodisponibilità orale di questi composti naturali.

Per aumentare la biodisponibilità dei polifenoli del the verde, è stato studiato un complesso con i fosfolipidi della soia (Greenselect Fitosoma).

Dopo somministrazione orale di una singola dose di Greenselect Fitosoma (400mg di flavanoli totali), il picco di concentrazione dell'EGCG risulta più del doppio rispetto alla forma non complessata (Fig.1).

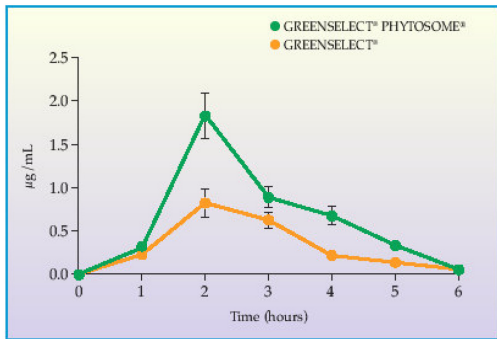


Fig.1 Concentrazione plasmatica di EGCG dopo somministrazione di Greenselect e Greenselect Fitosoma

Di conseguenza è stato osservato un incremento del 20% dei parametri antiossidanti totali nei confronti dei radicali (TRAP) (Fig.2).

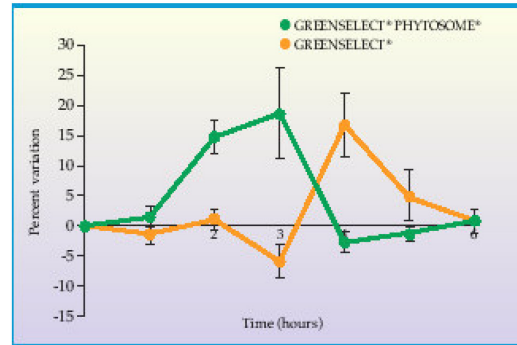


Fig.2 Variazione percentuale di TRAP dopo ingestione di Greenselect e Greenselect Fitosoma

In un trattamento subacuto (2 settimane) con un dosaggio giornaliero di 135mg (di flavanoli totali), Greenselect Fitosoma si è dimostrato in grado di proteggere la vitamina E e gli acidi grassi polinsaturi della membrana delle cellule rosse del sangue (PUFAs) (Fig.3).

Greenselect Fitosoma, negli studi tossicologici, ha dimostrato di essere sicuro e ben tollerato.

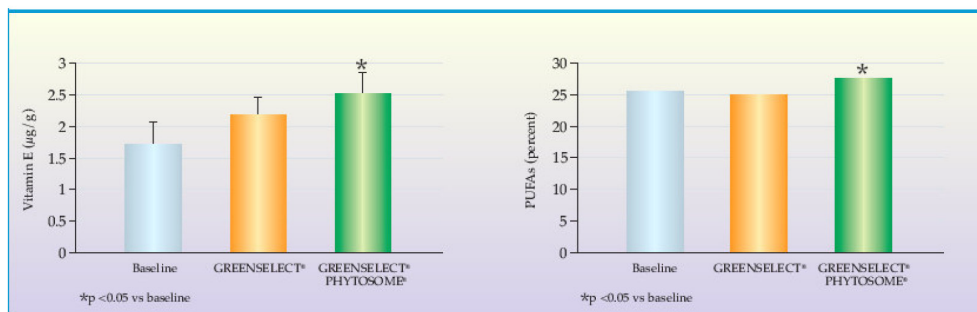


Fig.3 Livelli di vitamina E e PUFAs delle cellule rosse del sangue dopo ingestione di Greenselect e Greenselect Fitosoma

BIBLIOGRAFIA DISPONIBILE SU RICHIESTA